



お知らせ

掲載日	2019/03/15
掲載者	事務局
件名	平成31年度前期半年利用登録について 重要  修了生
内容	<p>平成31年度前期半年利用登録をされる方は次の通り手続きをお願いいたします。</p> <ol style="list-style-type: none">1. 登録料 10,000円2. 登録期間 4月1日(月)～9月30日(月)3. 手続期間 3月16日(土)～4月20日(土) ※ 受付休止期間 http://www.espoir.jp/omiyalaw-sc/pdf/310302madogutigennkin.pdf にご留意ください。 ※ 手続期間終了後の申込については登録期間内において随時受け付けますが、登録料ならびに登録期間は変更できませんので、ご了承ください。4. 手続窓口 学修サポートセンター事務局 月曜～金曜 9:30～17:00 (受付短縮日14:00～17:00) 土曜 9:30～12:00 日曜祝日を除く ※ 平日は週に1～2日程度、受付時間短縮日がありますのでご注意ください。 短縮日、その他受付時間の臨時変更については、佐藤栄学園ウェブサイト http://www.satoegakuen.ac.jp/ →学修サポートセンターのページでお知らせします。 <事務局窓口時間内の手続きが難しい場合> 窓口時間内に来られないために半年利用登録の手続きができない方には個別対応しますので、電話またはメールにより事前にご連絡ください。 電話 048-658-8101 メール ols-sc@satoegakuen.ac.jp(希望日時を複数件お書きください)5. 手続方法 所定の申込書に記入の上、登録料を添えてご提出ください。6. その他 更新をしない方(平成30年度後期で利用を終了する方)は、3月31日までにロッカー内の荷物をお持ち帰りの上、利用許可証を事務局へご返却ください。
添付ファイル	 添付ファイル: <u>平成31年度前期利用登録のご案内</u> 【pdfファイル】

印刷

平成 31 年 3 月 16 日

平成 31 年度 学修サポートセンターについて

1. 利用登録方法・登録料等について

「学修サポートセンター利用登録案内」をご参照ください。

2. 担当教員

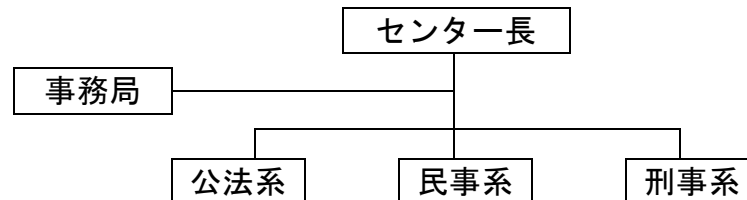
センター長 柏木俊彦

指導担当教員 [公法系] 近藤 卓史 ※総括

[民事系] 竹内 淳、田中 宏、土田 亮

[刑事系] 丸山 輝久、上田 正和

3. 組 織



4. 実施概要

司法試験論文式問題解説講義 (8 月～9 月)

※ その他、利用登録者からの要望に応じて随時開催します。

5. 連絡方法

(1) TKC 修了生サポートシステム <https://sp.lawlibrary.jp/lgs/index.html>

に次の事項を掲載します。

▼講義実施告知[*] ▼講義資料 ▼講義録音データ

▼教員メールアドレス[*] ▼センター施設利用に係る諸連絡[*]

システムの利用に際しては、株式会社 TKC との契約が必要です。

上記 * 印の事項については、無料契約で閲覧可能なお知らせ欄に掲載します。

(2) 上記以外の各種お知らせ

佐藤栄学園ウェブサイト <http://www.satoegakuen.ac.jp/>

→「学修サポートセンター」に掲載します。

以上

学修サポートセンター利用登録案内 (平成31年度前期)

▼登録方法および登録料

登録に際しては、「学修サポートセンター規程」をご確認ください。

登録を希望される方は、所定の申込用紙にご記入の上、事務局に登録料を添えてお申し込みください。

申込受理後、事務局で利用許可証を発行いたします。

ただし、勉強会等の指導を当センターが認めた修了生については、別の取扱いとなる場合があります。

[受付時間] 月曜～金曜 9:30～17:00(受付短縮日 14:00～17:00※) 土曜 9:30～12:00 日曜祝日を除く

※ 平日は週に 1～2 日程度、受付時間短縮日がありますのでご注意ください。短縮日、その他受付時間の臨時変更については、佐藤栄学園ウェブサイト <http://www.satoegakuen.ac.jp/> → 学修サポートセンターのページでお知らせします。

1日利用登録 登録料：200円

- 1日利用登録の申込受付は、当日の事務局窓口時間内となりますのでご注意ください。
- 1日利用許可証は、当日の施設利用終了時刻までにご返却ください。利用時間に変更がある場合は、佐藤栄学園ウェブサイト <http://www.satoegakuen.ac.jp/> → 学修サポートセンターのページでお知らせします。
- 1日利用許可証返却後の利用はできません。

半年利用登録 登録料：10,000円 (前期4月～9月)

登録別利用範囲

	登録料	自習室					ゼミ室 兼 休憩室		講義・起案演習
		利用時間	キヤレル (自由席のみ)	資料閲覧・複写	パソコン・プリンタ	コピー機	ロッカー	利用時間 (授業・起案演習会等による利用不可日あり)	
1日登録	¥200	月～土 9:30～22:30 日・祝 利用不可	○	○	○	×	月～土 9:30～22:00 日・祝 利用不可	○	×
半年登録	¥10,000	月～土 9:30～22:30 日・祝 10:00～21:00	○	○	○	○	月～土 9:30～22:00 日・祝 10:00～21:00	○	○

▼センター終了に伴うご連絡とお願い

1. 設置終了時期について

当センターの設置終了は**平成31年9月末**となります。ただし、それ以前に利用者がいなくなった場合は、その時点で終了します。センター終了後の証明書発行手続きは、佐藤栄学園本部で行います。

2. 書籍・雑誌の購入終了および寄贈について

- センター終了に伴い、自習室の書籍・雑誌については、平成31年7月末日納品分を以て購入を終了します。
- 一部の書籍・雑誌については、他書籍館等への寄贈のため、同年8月より配架を終了するものがあります。
- 修了生の方には、同年9月中旬頃に書籍・雑誌の寄贈を行います(自習室に設置する書籍リストに各自でご記入いただき、希望書籍をお持ち帰りいただく形とする予定です)。

3. ロッカー内の荷物片付けについて

ロッカーを利用中の方は、平成31年9月23日(月・祝)までに荷物をお持ち帰りください。

学校法人佐藤栄学園 大宮法科大学院大学修了生対象 学修サポートセンター
平成 31 年度前期 半年利用登録について

1. 登録料 10,000円
2. 登録期間 平成31年4月1日～平成31年9月30日
3. 手続期間 平成31年3月16日～平成31年4月20日
※ 手続期間終了後の申込については、登録期間内において随時受け付けますが、登録料ならびに登録期間は変更できません。
4. 手続窓口 学修サポートセンター事務局
月曜～金曜 9:30～17:00 (受付短縮日 14:00～17:00)
土曜 9:30～12:00 休業日：日曜・祝日・年度末
※ 平日は週に1～2日程度、受付時間短縮日がありますのでご注意ください。
短縮日、その他受付時間の臨時変更については、佐藤栄学園ウェブサイト
<http://www.satoegakuen.ac.jp/> →学修サポートセンターのページでお知らせします。
※ 窓口時間内に来られないために半年利用登録の手続きができない方には個別に対応します。事前にご連絡ください。TEL048-658-8101/メールols-sc@satoegakuen.ac.jp
5. 手続方法 下記にご記入の上、登録料を添えてご提出ください。
6. その他 申込受理後、利用許可証を発行します。
利用を中止する場合は、利用許可証をご返却ください。

学修サポートセンター半年利用登録料領収書 (登録期間 平成31年4月1日～平成31年9月30日)

様

登録料 10,000円

平成 年 月 日

学校法人 佐藤栄学園

学修サポートセンター半年利用登録申込書 (登録期間 平成31年4月1日～平成31年9月30日)

登録料 10,000円

ロッカーについてご記入ください

利用中の方 → 継続希望 不要
利用していない方 → 新規希望 不要

平成 年 月 日

氏名：.....(学籍番号).....

メールアドレス：.....

電話番号：.....

住所：.....